

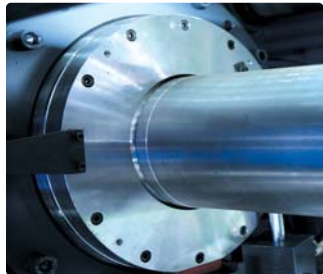
# 150 Tons LGH-HS Series

- Maximum Productivity & Efficiency
- High Speed Filling for Ultra Thin-wall Molding

- 최고의 생산성과 효율
- 박육정밀 성형을 위한 초고속 충전

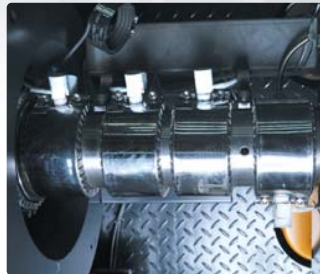


## 박육 정밀 성형을 위한 초고속 사출성형기



### 형체장치

LS전선이 독자 개발한 신형 체 메커니즘을 탑재하고, 고응답 서보밸브 사용으로 위치 정밀도와 안정성을 높였으며, 사이클 타임 최소화를 실현하였습니다.



### 사출장치

축압기를 이용한 고속사출 (1,500m/s)을 구현 하였으며, 내식새마모 및 역류방지 스크류 채용으로 고속 충전과 정밀 성형을 실현하였습니다.

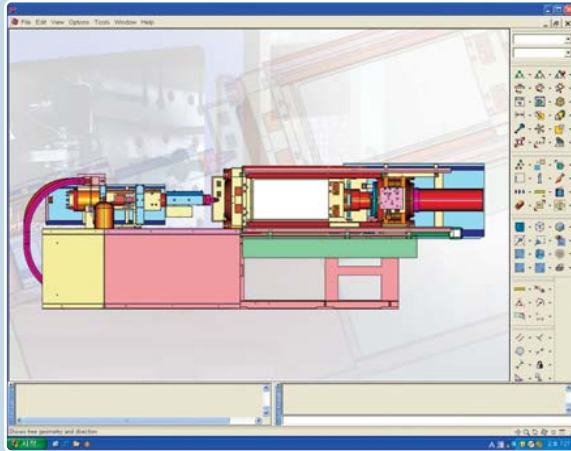


### 제어장치

가변 펌프, 서보밸브, Linear Encoder를 적용하고 HICOM-6000 Closed loop 제어를 통하여 고속, 고정밀 제어를 실현하였습니다.

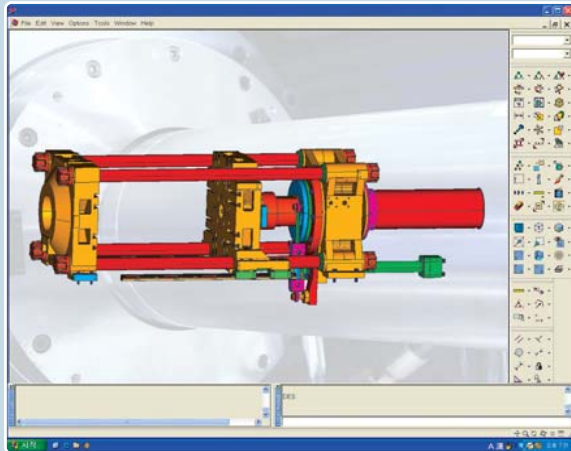
## 초고속 초정밀 사출성형기

LS전선이 독자 개발한 신형체 메커니즘을 탑재하여 사이클 타임을 최소화시켰고, 고응답 서보밸브 사용으로 위치 정밀도 및 안정성을 향상시켰으며, 축압기를 사용하여 고속 충전과 정밀 성형을 실현하였습니다.



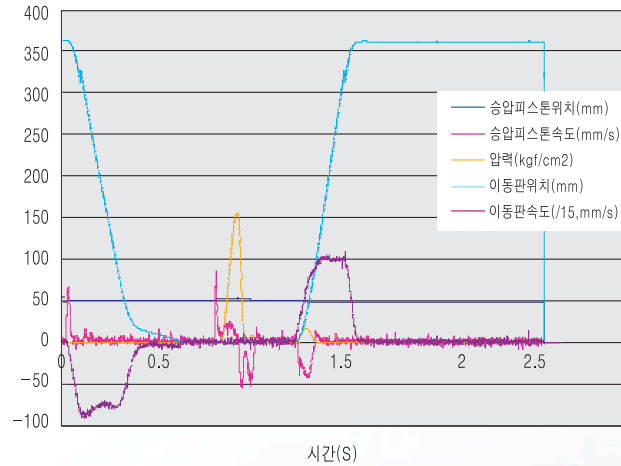
## 이송과승압이 분리된 형체 기구

센터 프레스 방식을 채택하여 성형시 금형 변형을 최소화 하였으며, 승압과 이송을 분리하여 고속이송이 가능함과 동시에 작동유량을 최소화 하였습니다.



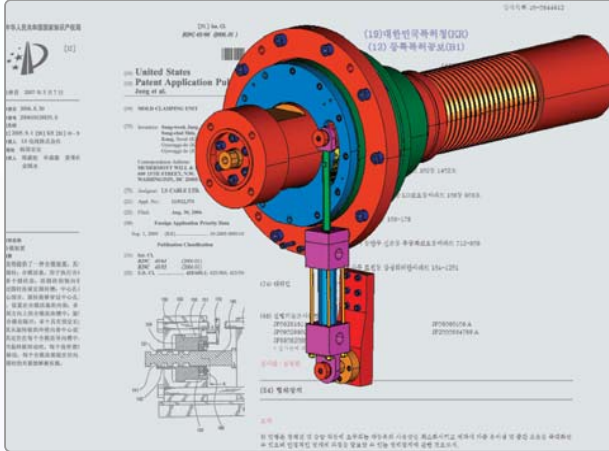
## 생산성 향상

신형체 메커니즘을 탑재하여 Dry Cycle Time 을 최소화 (1.7초@360mm Stroke)하고 초고속 사출로 생산성을 극대화 하였습니다.

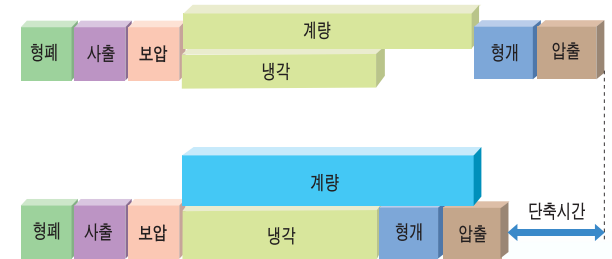


## 자사고유의 체결메커니즘 적용

센터 프레스 방식의 형체 장치를 구현하기 위하여, 기존의 하프넛 방식의 체결 메커니즘과 차별화된 자사 고유의 체결 메커니즘을 적용하였습니다.



## 계량 중 형개, 형개 중 압출동시 동작을 통한 사이클 타임단축

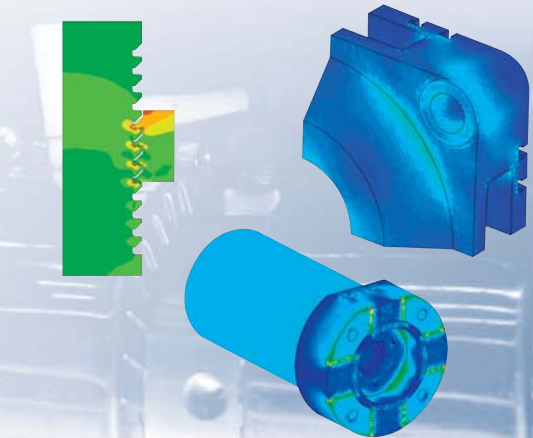


## 향상된 유압 시스템 및 전력소모량 최소화

압력 보상 가변 토출량 펌프와 부하 감응 가변 토출량 펌프를 이용하여, 전력 소모량을 최소화 하였습니다.

## FEA를 통한 최적설계

유한요소해석 (FEA)을 이용한 주요부품의 구조 /강도 해석을 통해 형체력에 의한 금형 변형량을 최소화 함으로써 정밀 성형을 실현 하였습니다.



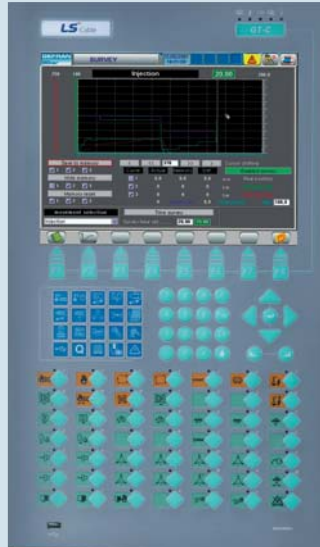
## 주요사양

Model		LGH-150HS
스크류 직경	mm	28
이론 사출용적	cm <sup>3</sup>	89
사출량(PS)	g	82
SCREW 행정	mm	145
사출압력	kgf/cm <sup>2</sup>	3386
사출율	cm <sup>3</sup> /sec	924
사출속도	mm/sec	1500
사출능력	kg/hr	51
SCREW 회전수	rpm	440
형체력	ton	150
형개력	ton	9
TIE-BAR 간격	mm	150 x 515
형판치수	mm	740 x 740
형체행정	mm	750
최대형판간격	mm	950
최소금형두께	mm	200
형폐속도	m/min	60
형개속도	m/min	60
압 출력	ton	7
압출행정	mm	110
사용유량	L	400
전동기용량 (60Hz)	kw	30(4P)
HEATER용량	kw	5.6
기계크기 (L x W x H)	mm	1500*6000*1600(height)
기계중량	ton	6

- 주 1. 본 표의 수치는 무단한연구와 개량에 의해 다소변경될 수 있습니다.  
 2. 사출량, 가소화 능력은 수지의 성형 조건에 의해 변화합니다.  
 3. 본 표의 수치는 전원 AC380V, 60Hz의 경우입니다.

## 제어장치

### Closed Loop 제어장치 HICOM-6000 TFT 컬러 LCD



- 12인치 터치 스크린과 조작 메뉴
- 그래 픽 사용자 인터 페이스 강화
- 빠른 SCAN TIME(500μs~1ms)
- 대기 중 출력 프린터 지원
- 원격 모니터링 & 생산 관리
- USB 포트를 통한 프로그램 다운 로드 및 성형 데이터 저장
- 암호에 의한 사용자 레벨
- 최대, 최소값 표시 및 입력 오류방지

### HICOM-6000 Closed Loop 제어장치의 주요 화면

10개 언어 이상 지원



설정조건 변경 이력



그래픽화된 교어 및 공기분사 프로그래밍



경보 메시지 세분화



품질 모니터링 항목 다양화 및 선택 표시



실시간 성형 프로파일 표시



**LS Cable**  
www.lsinjection.com

**국내 영업 본사**  
전북 완주군 봉동읍 용암리 778번지  
Tel : (063) 279-5630~1

**해외 영업 본사**  
Tel : (063) 279-5610~15, 5620~24  
Fax : (063) 279-5070

**서울/경인 영업소** 경기도 군포시 당정동 200번지  
Tel : (031) 450-3770~3 Fax : (031) 450-3153  
A/S : (031) 450-3776~8 080-400-8272

**광주 영업소** 광주광역시 남구 송하동 254-11  
Tel : (062) 674-0944 Fax : (062) 674-0940

**대구 영업소** 대구광역시 중구 동문동 9-10  
Tel : (053) 420-2820 Fax : (053) 420-2821

**부산 영업소** 부산광역시 사상구 감전 2동 140-9  
(LS산전 물류센터 3층)  
Tel : (051) 310-6779 Fax : (051) 310-6752

**청주 영업소** 충북 청주시 상당구 용암동 1695번지  
청주타워 604호  
Tel : (043) 298-3642 Fax : (043) 298-3647